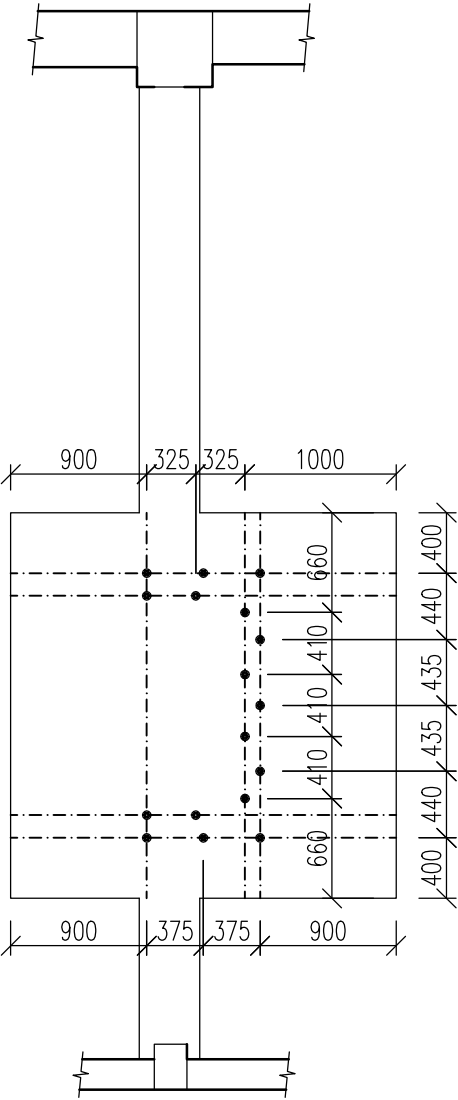
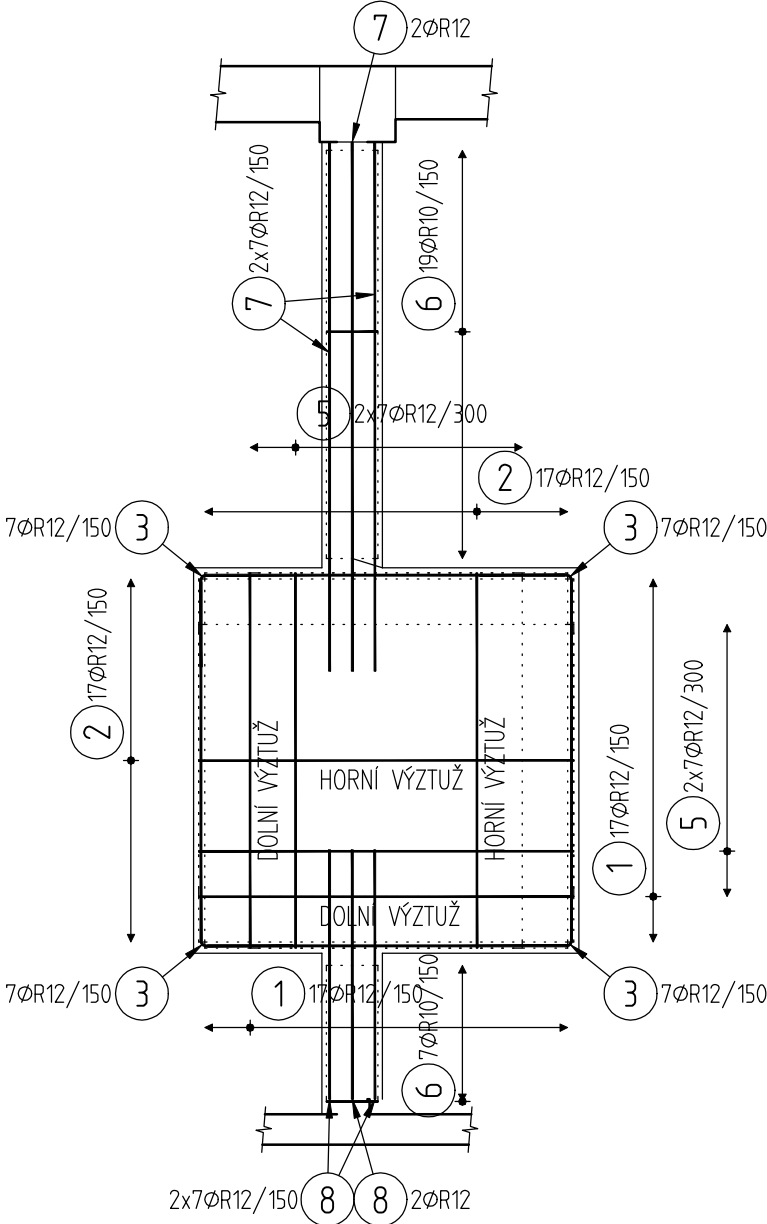


KOMÍNOVÉ TĚLESO
PŮDORYS OSAZENÍ KOTEVNÍCH ŠROUBŮ
M 1:50



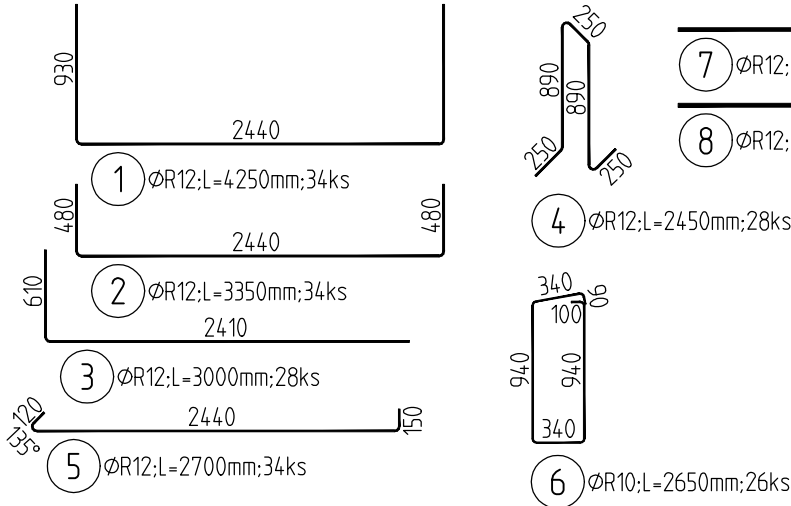
KOMÍNOVÉ TĚLESO
PŮDORYS VÝZTUŽE ZÁKLADU
M 1:50




| VÝKAZ VÝZTUŽE | | | | | |
|-----------------------|--------|---------------|----|--------|-------|
| položka | profil | délka (mm) | ks | B 500B | |
| | | | | 10 | 12 |
| 1 | 12 | 4250 | 34 | | 144,5 |
| 2 | 12 | 3350 | 34 | | 113,9 |
| 3 | 12 | 3000 | 28 | | 84,0 |
| 4 | 12 | 2450 | 28 | | 68,6 |
| 5 | 12 | 2700 | 34 | | 91,8 |
| 6 | 10 | 2650 | 26 | 68,9 | |
| 7 | 12 | 3500 | 16 | | 56,0 |
| 8 | 12 | 1650 | 16 | | 26,4 |
| CELKOVÁ DÉLKA (m) | | | | 68,9 | 585,2 |
| HMOTNOST (kg) | | | | 42,5 | 519,5 |
| CELKOVÁ HMOTNOST (kg) | | | | 562,0 | |

NÁVRH DLE ČSN EN 1992 – 1
KRYTÍ 30mm
OCEL B500B
BETON C30/37 XC4XF3

POZNÁMKY:
DISTANCE PRO HORNÍ VÝZTUŽ DLE ZVYKLOSTÍ DODAVATELE
KONSTRUKCI OŠETŘOVAT VLNČENÍM MIN 7 DNÍ
PŘED BETONÁŽÍ OSADIT FIXNÍ RÁM – VIZ STAVEBNÍ ČÁST



± 0,000 = 378.70m n. m., BPV

| | | | | | |
|-------------------------------------|--------------|--|--------------|--|----------------------|
| ŘÍDÍCÍ PROJEKTANT | NAVRHL | VYPRACOVAL | KONTROLOVAL | <div> ERDING a.s.</div> <div>ZAORALOVA 5, 628 00 BRNO</div> | |
| Ing. TRUNDA | Ing. CHROMEK | Ing. CHROMEK | Ing. CHROMEK | | |
| INVESTOR | | KRAJ | | FORMÁT | 210x297 |
| Česká zemědělská univerzita v Praze | | STŘEDOČESKÝ | | DATUM | 3/2024 |
| Kamýcká 129, 16500 Praha–Suchdol | | MÍSTO STAVBY KOSTELEČ n. ČER. LESY | | STUPEŇ | DPS |
| STAVBA | | Zámek Kostelec nad Černými lesy–výstavba | | Č.ZAK. | 24–201–2027 |
| | | štěpkové kotelny, revitalizace ÚT | | ARCH.Č. | 24–201–DSP–PS1.4–101 |
| OBJEKT: | | SO 01 ÚPRAVY GARÁŽÍ | | MĚŘ. | ČÍS.VÝKRESU |
| ČÁST PROJEKTU: | | D.1.2 STAVEBNĚ–KONSTRUKČNÍ ŘEŠENÍ | | | |
| NÁZEV VÝKRESU: | | | | 1:50 | D.1.2–04 |
| Výztuž konstrukce komínu | | | | | |